

S T A D T P L A N U N G  
L A N D S C H A F T S P L A N U N G  
S T A D T F O R S C H U N G

---

TOPOS Stadtforschung

---

Sozialstudie Moabit West  
Präsentation des Projekts  
TOPOS Stadtforschung  
15.09.2009

TOPOS Stadtforschung  
Sozialstudie Moabit West

Fachliche Kompetenz:

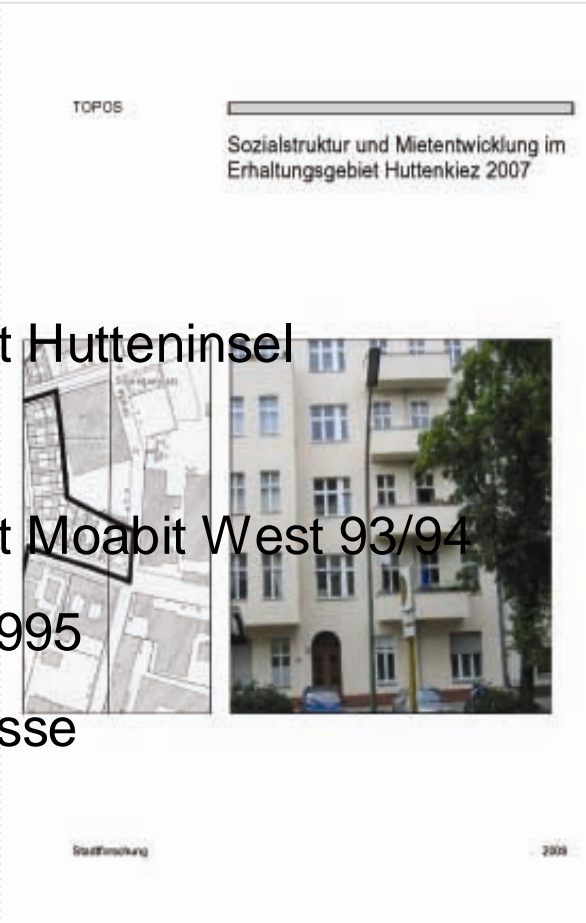
- über 100 Sozialstudien
- für Quartiersmanagementgebiete
  - Schillerpromenade – Gesundheitskonzept
  - Körnerpark – Jugendkonzept
  - Richardplatz Süd – Aktivierende Befragung und Stadtteilversammlung
  - Körnerpark – Gesundheitskonzept und Stadtteilkonferenz



## Gebietskenntnis:

### 11 Sozialstudien und Planungskonzepte

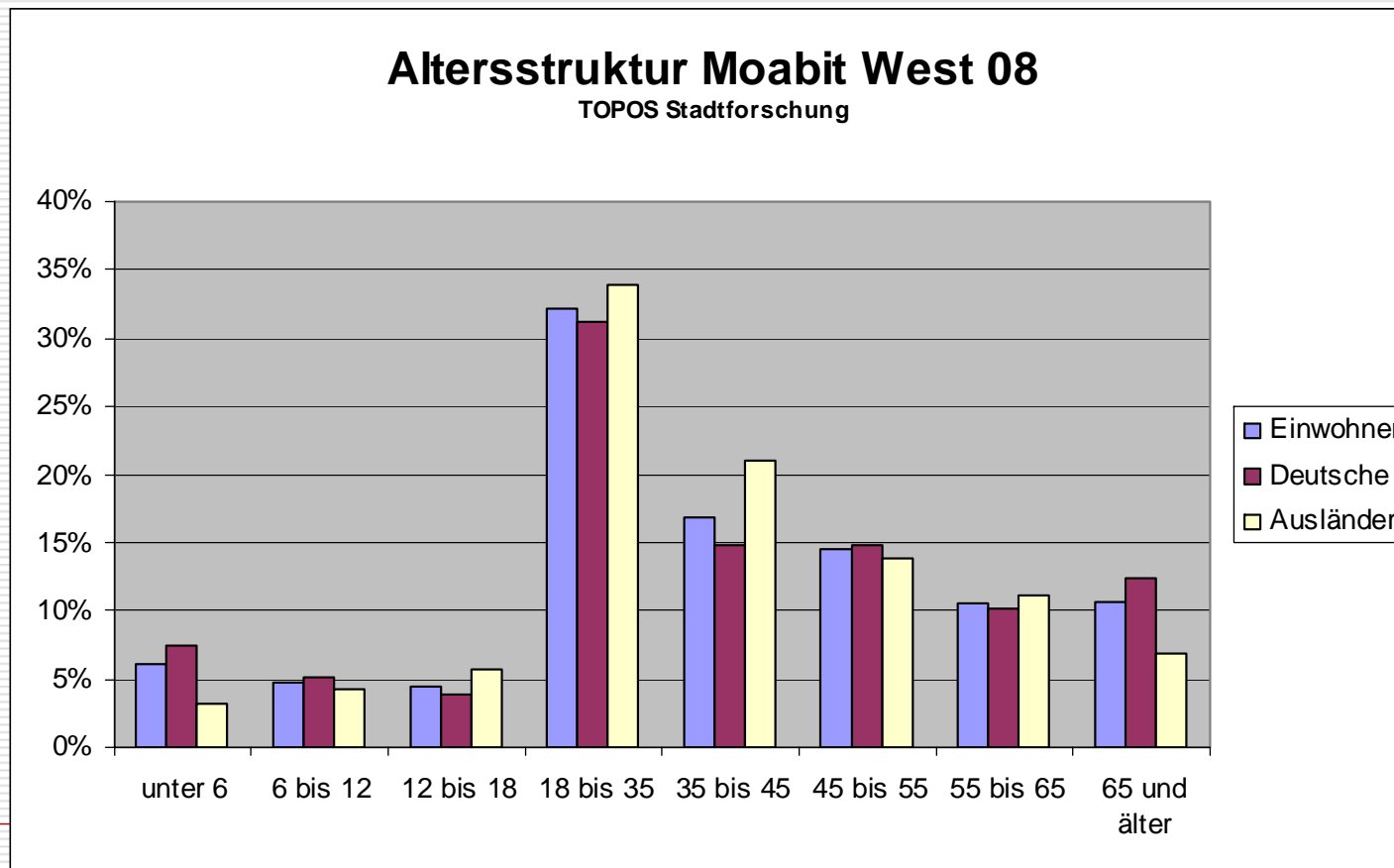
- städtebauliches Entwicklungskonzept Hutteninsel
- Sozialstudie Moabit West 1992
- städtebauliches Entwicklungskonzept Moabit West 93/94
- Grundschuleinzugsbereiche Moabit 1995
- 2 Sozialuntersuchungen Beusselstrasse
- 5 Sozialuntersuchungen Huttenkiez



## Arbeitsschritt 1: Sekundärstatistische Analyse

- Bevölkerungs- und Sozialstruktur
- Wanderungen
- speziell Wanderungsverhalten der Migranten
- Bezug zum Monitoring Soziale Stadt

## Erste Ergebnisse: Altersstruktur

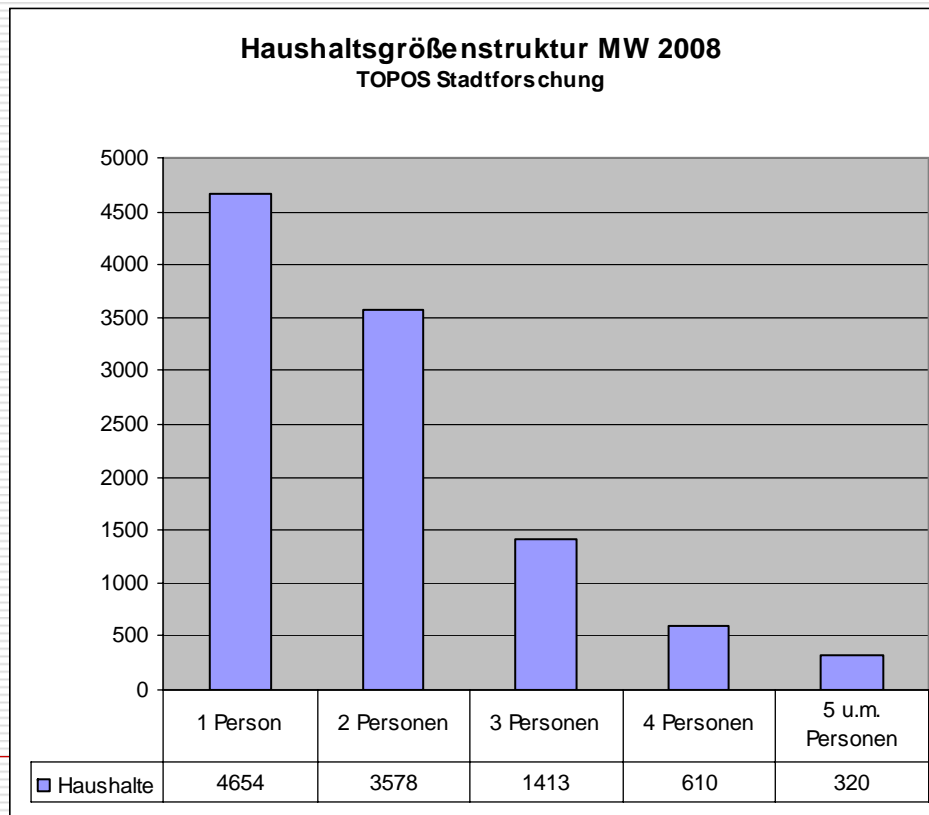


# TOPOS Stadtforschung

## Sozialstudie Moabit West

### Erste Ergebnisse einer Hochrechnung

- Durchschnittliche Haushaltsgröße 1,9 Personen pro Haushalt

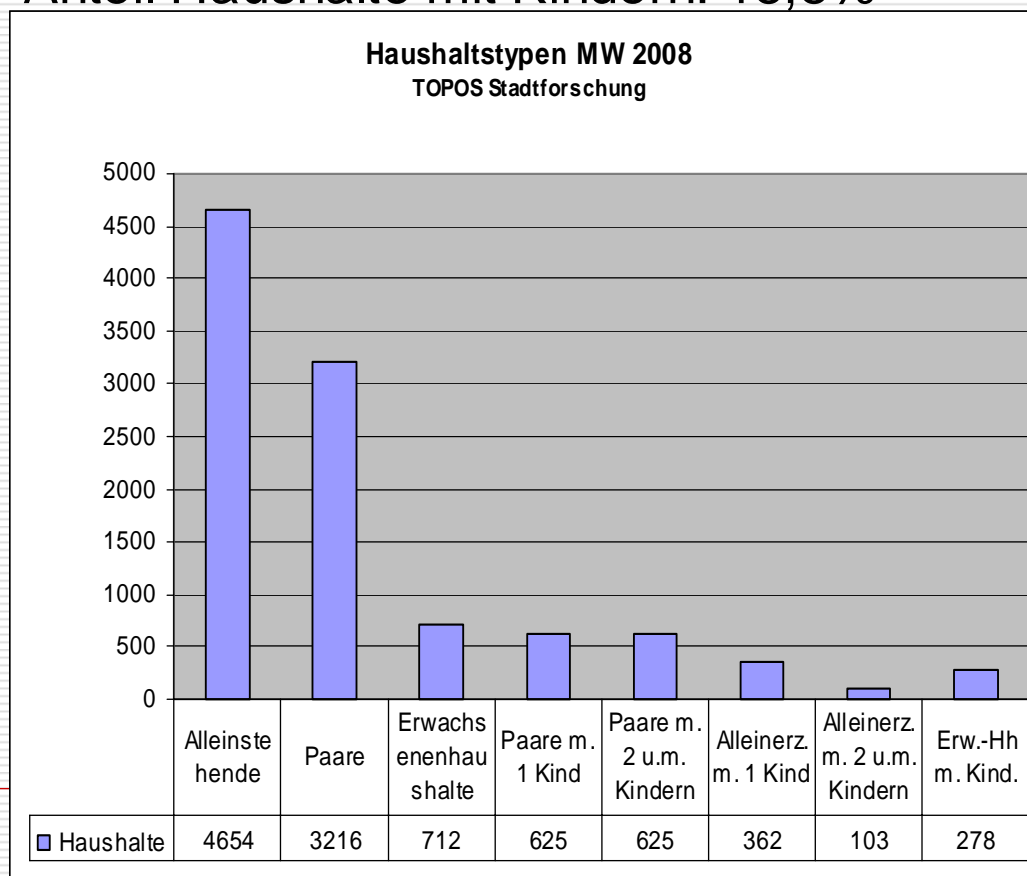


# TOPOS Stadtforschung

## Sozialstudie Moabit West

### Erste Ergebnisse einer Hochrechnung

- Anteil Haushalte mit Kindern: 18,8%



---

## Arbeitsschritt 2: Probleme aus Expertensicht

- 10 leitfadengestützte Interviews
  - soziale Einrichtungen
  - Schule
  - Initiativen
  - Bezirksamt
  - Gewerbetreibenden
  - Migrantenvereinigungen
  - usw.
- Schwerpunkte:
  - aktuelle Veränderungen
  - positive Beispiele
  - Kooperationsmöglichkeiten

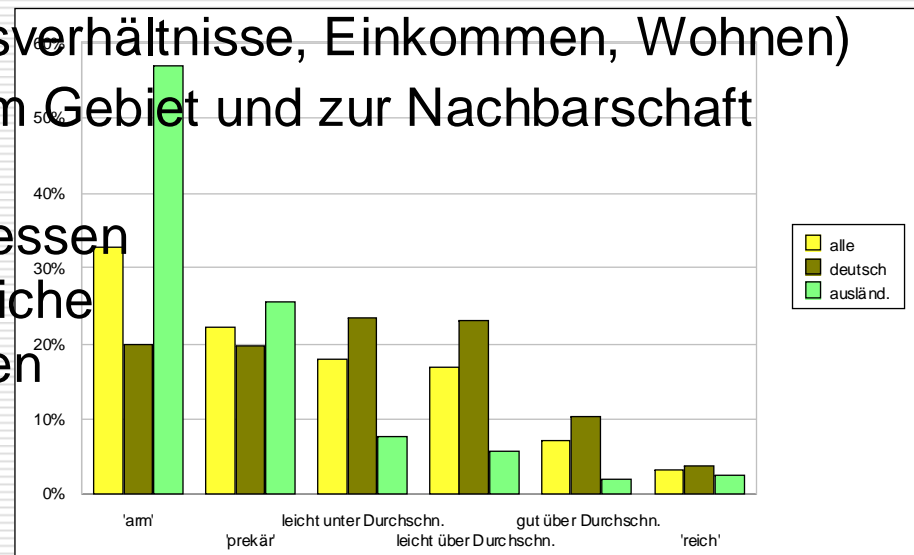
---

## Arbeitsschritt 3: Wahrnehmung durch die Bewohner

- 10 leitfadengestützte Gespräche
  - aktive Bewohner
  - Zuwanderer
  - Migranten
  - Jugendliche
  - Paare mit Kind(ern)
  - Alleinerziehende
  - Gewerbetreibende
  - usw.
- Vertiefungen zu:
  - Sicht auf das Quartier
  - Möglichkeiten der Mitarbeit

## Arbeitsschritt 4: Haushaltsbefragung

- aktuelle Information aller Haushalte
- schriftliche Befragung
- Nachsetzen durch Muttersprachler bei Migranten
- Sozialstrukturanalyse (Lebensverhältnisse, Einkommen, Wohnen)
- Analyse der Einstellungen zum Gebiet und zur Nachbarschaft
- Infrastrukturnutzung
- Analyse der Aktivierungsinteressen
- zeitliche und regionale Vergleiche
- Quantifizierung der Zielgruppen

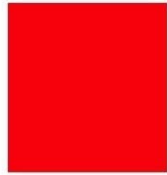


## Arbeitsschritt 5: Bewertung und Empfehlungen

- Differenzierter Bericht
- Orientierung am integrierten Handlungskonzept
- Zielgruppenorientierung
- Einbeziehung von Best-Practice-Erfahrungen

### Thema 5: Soziale Einbindung

<ul style="list-style-type: none"><li>• „Nebeneinander statt Miteinander“</li><li>• Konflikte zwischen Bewohner(gruppen)</li><li>• wenig Treffpunkte</li><li>• Vereinsamung</li></ul> <p><i>Schwächen</i></p>	<ul style="list-style-type: none"><li>• Nachbarschaftsheim</li><li>• Kömerpark als attraktives charakteristisches „Zentrum“</li><li>• breites Kursangebot</li></ul> <p><i>Stärken</i></p>
<ul style="list-style-type: none"><li>• Kulturmittler</li><li>• Gesundheitswoche</li><li>• Kiezdetektive</li><li>• Organisation von „kleinen Hilfen“</li><li>• Konfliktlotsen &amp; Nachbarschaftsmediatoren</li><li>• Gesundheits-Café</li></ul> <p><i>Ansatzpunkte</i></p>	



# TOPOS

S T A D T P L A N U N G  
L A N D S C H A F T S P L A N U N G  
S T A D T F O R S C H U N G

B A D E N S C H E S T R . 2 9  
1 0 7 1 5 B E R L I N  
T E L 0 3 0 - 8 6 4 9 0 4 0  
F A X 0 3 0 - 8 6 4 9 0 4 1 3  
[www.topos-planung.de](http://www.topos-planung.de)  
[mail@topos-planung.de](mailto:mail@topos-planung.de)